

ēpōōuē

„Vila ÉPOQUE definuje výjimečnou úroveň standardu, ať jej hledáte v čisté nadčasové architektuře, ve špičkových technologiích, překrásném zahradním landscapingu, ultimátní kvalitě materiálů a zařizovacích předmětů, nebo v legendě interiérového designu jménem Poliform.“



5 grand

4 haute

3 fleur

2 belle

1 deco



POPIS DOMU A SPOLEČNÝCH PROSTOR

Vila ÉPOQUE je navržena jako šestipodlažní dům s pěti byty a parkingem ve dvou patrech. Ke každému bytu náleží uzavíratelná garáž se dvěma nebo třemi parkovacími stánky a hobby místností.

NOSNÁ KONSTRUKCE

Nosná konstrukce domu je ve formě železobetonového monolitického skeletu a pro vnitřní dělicí konstrukce budou využívány zděné keramické příčky. Veškeré svislé konstrukce v bytech budou opatřeny sádrovou omítkou a následně dvojnásobnou bílou malbou s vysokou bělostí. Z důvodu technologické náročnosti domu budou v každém bytě pod železobetonovými stropními konstrukcemi vedeny rozvody technických zařízení budovy, které budou zakryty sádkartonovými podhledy. Obytné místnosti budou mít světlou výšku 2 800 mm, u ostatních místností, jako jsou koupelny, WC či šatny, bude výška sádkartonového stropu ovlivněna množstvím rozvodů, nikdy však neklesne pod 2 600 mm.

OBVODOVÝ PLÁŠŤ

Obvodový plášť domu je navržen jako kontaktní zateplovací systém s omítkou ve světlém odstínu s reliéfním povrchem. V prvním nadzemním podlaží je fasáda z kamenného obkladu. Exteriér domu dotvářejí terasy s nášlapnou vrstvou z exotického dřeva, lemované skleněným zábradlím z bezpečnostního vrstveného skla, případně vyvýšenými záhony s bohatou výsadbou. Bazén na střešní terase, přináležející k bytu v pátém patře, je obklopen dlažbou vhodnou do exteriéru.

VSTUP DO DOMU A SPOLEČNÉ PROSTORY

Vstup do domu povede po chodníku z ulice Na Cihlářce a bude tvořen velkorysími hliníkovými prosklenými dveřmi. Přístup do domu a pohyb po společných prostorech bude zajištěn generálním klíčem, který umožní každému vstup dle předem daných priorit. Celý dům bude bezbariérový. Jednotlivá patra budou propojena společným schodišťovým prostorem a výtahem pro devět osob s nosností až 675 kg. Ve společných protorách a na schodišti je navržena keramická dlažba kladená v pravoúhlém rastru.

PARKING

Parking se nachází ve dvou podlažích. V 1. podzemním podlaží jsou dvě samostatně uzavíratelné garáže pro tři automobily a v 1. nadzemním podlaží dvě samostatně uzavíratelné garáže pro tři automobily a jedna garáž pro dva automobily s přímým vstupem do bytu v 1. nadzemním podlaží. Přístup do každého podlaží bude zajištěn vlastním samostatným vjezdem z ulice Na Cihlářce sekčními garážovými vraty, ovládanými dálkovým ovladačem. Všechny garáže mají provedenou přípravu pro osazení wall-boxů pro nabíjení elektromobilů a z každé je umožněn přístup do vlastní hobby místnosti. V 1. podzemním podlaží je součástí parkingu také vyhrazené místo pro návštěvy. Podlahy parkingu budou provedeny s ohledem na snadnou údržbu ze syntetických protiskluzových stěrek.

TECHNICKÉ ZÁZEMÍ DOMU

Technické zázemí domu, jako jsou úklidová místnost, prostor pro komunální odpad, myčka kol, samostatná místnost WC pro technické pracovníky či servis, je situováno rovněž v 1. podzemním podlaží domu.



TECHNICKÉ ZAŘÍZENÍ BUDOVY

VYTÁPĚNÍ – ZDROJ TEPLA

Zdrojem tepla je kaskáda dvou tepelných čerpadel systému země-voda s 11 geotermálními zemními vrty o délce každého vrtu 172 metrů. Systém tepelných čerpadel zajišťuje vysokou efektivitu a nízkou energetickou náročnost, je tedy jak ekonomický, tak šetrný k životnímu prostředí. Pobytové místnosti bytů budou v zimním období vytápěny podlahovým topením a byt v 5. nadzemním podlaží bude doplněn o systém stropního vytápění. Každá místnost bude mít možnost nastavení vlastní teploty. Koupelny budou vytápěny rovněž podlahovým topením společně s elektrickými designovými otopnými tělesy. Ohřev teplé vody, která bude akumulována ve dvou samostatných zásobnících TUV, bude celoročně zajištěn tepelnými čerpadly. V každém bytě bude osazen vlastní kalorimetr s dálkovým odečtem pro měření spotřeby tepla.

CHLAZENÍ – ZDROJ CHLADU

Zdrojem chladu jsou zemní vrty, které lze používat v pasivním režimu za využití pouze oběhových čerpadel a výměníku. V případě požadavku na vyšší potřebu chladu je možno využít aktivní režim s připojením tepelných čerpadel. Jimi zpětně získané teplo lze ukládat do akumulační nádrže, případně je vracet zpět do vrtů pro jejich regeneraci. Byty jsou vybaveny chlazenými stropy se systémem sálání chladu, který je bezprůvanový. Zároveň je však provedena i příprava pro možnost dodatečného osazení přímého chlazení klimatizačními jednotkami. Pro eliminaci hluku jsou venkovní klimatizační jednotky umístěny v zadní části společné zahrady.

VĚTRÁNÍ S REKUPERACÍ TEPLA

Byty jsou nuceně větrány centrální vzduchotechnickou jednotkou s využitím rekuperace vzduchu s účinností 80 %, kdy dochází k výměně teploty přiváděného vzduchu od vzduchu vyváděného, tzv. odpadního, mimo dům, čímž dochází k úspoře energií. Zařízení pro výměnu vzduchu je opět vymístěno do zadní části společné zahrady z důvodu minimálního rušení obyvatel domu. V kuchyních budou instalovány recirkulační digestoře. Pro zachování správné funkce celého systému větrání není instalace odtahových digestoří možná.

INTELIGENTNÍ DOMÁCNOST

Systém inteligentní domácnosti bude možné ovládat pomocí samostatného ovládacího panelu a dále jednotlivými ovládacími prvky v každé obytné místnosti, popřípadě i pomocí aplikace v mobilním telefonu. Prostřednictvím systému chytré domácnosti bude možné kontrolovat osvětlení, exteriérové žaluzie, topení a chlazení bytu. U každých vstupních bytových dveří bude osazeno tzv. odchodové tlačítko, kterým lze např. zhasnout veškeré osvětlení v bytě, zatáhnout venkovní stínění či upravit funkci provětrávání. Naopak jeho sepnutím při příchodu lze aktivovat nastavení světelných zón či uvedení funkce provětrávání zpět do plného provozu. V rámci nadstandardu bude mít klient možnost instalace dalších doplňkových funkcí pro ovládání svého bytu dle individuálních preferencí.

POPLACHOVÝ ZABEZPEČOVACÍ SYSTÉM

Součástí bytu v rámci standardu je poplachový zabezpečovací a tísňový systém, do kterého jsou integrovány magnetické okenní detektory, magnetické detektory vstupních dveří každého bytu, detektory kouře a pohybu. Samozřejmostí je příprava pro osazení kamerového systému ve společných prostorách domu a parkingu.

DATOVÉ ROZVODY

Systém slaboproudých rozvodů je navržen tak, aby bylo možné provozovat samostatně pět fyzických datových sítí pro byty a jednu datovou síť pro společné prostory. Každý byt bude mít tedy samostatnou datovou optickou síť s vlastním domovním připojením na metalickou přípojku. Optická domovní přípojka bude nachystána jako možnost pro budoucí připojení po zasíťování lokality. V každé obytné místnosti budou instalovány koncové datové zásuvky. Hlavní vstup do domu a vstup u branky bude vybaven domovním zvonkovým panelem s možností audio a video komunikace s každým bytem. V bytech bude domovní telefon integrován do ovládacího panelu inteligentní domácnosti.

OSVĚTLENÍ

Ve vstupních chodbách, koupelnách a WC budou součástí standardu bytu zapuštěná svítidla v provedení LED. V případě ostatních místností je součástí standardu příprava pro osazení svítidel v rozmístění dle projektové dokumentace elektroinstalací, která respektuje návrh interiérů. V rámci nadstandardu je možné veškeré osvětlení začlenit do systému chytré domácnosti, a to včetně vytváření vlastních světelných scén.



KUCHYNĚ

Opravdovým benefitem tohoto projektu je spolupráce s prvotřídní tradiční italskou značkou Poliform.

Kuchyně včetně kuchyňských ostrůvků a vestavěných spotřebičů Miele jsou navrženy bytovým architektem na míru pro každý z pěti bytů a jsou součástí standardního vybavení.

INTERIÉRY

V rámci nadstandardu je pro každý byt zpracován i kompletní návrh interiérového vybavení, který je možné v případě klientova přání celý realizovat, popřípadě dle jeho požadavků a ve spolupráci s interiérovými specialisty společnosti STOPKA upravit a dovést k naprosté dokonalosti.

Poliform





ŠATNY

Interiérové úložné systémy rozdělují Poliform na tzv. denní a noční. Ty pak dohromady vytvářejí v každém bytě Vily ÉPOQUE harmonický funkční interiér, šitý na míru daného prostoru.

Noční úložné systémy Poliformu svými možnostmi kombinací a volbou materiálů vyzdvihnou charakter toho, pro koho je systém navržen. Denní systémy jsou koncipovány s akcentem na řád a organizaci. Část úložných systémů je již součástí standardního vybavení každého bytu.

Poliform





BAZÉN A STŘEŠNÍ TERASA

Výjimečnost penthausu v posledním patře podtrhuje prostorná terasa na úrovni bytu a soukromá střešní zahrada navržena renomovaným zahradním architektem Ferdinandem Lefflerem.

Budoucí majitelé se kromě krásných výhledů na pražské dominanty mohou těšit také na relaxování u vlastního bazénu.

Střešní bazén s proskleným dnem byl speciálně pro Vilu ÉPOQUE navržen renomovanou rakouskou firmou BERNDORF Bäderbau. Tento technologický diamant poskytne úchvatné průhledy z interiéru bytu na otevřené nebe.





„Střešní bazén s průhledným dnem je technologickým skvostem z dílny BERNDORF Bäderbau a je usazen do překrásné střešní zahrady dle návrhu slavného Ferdinanda Lefflera“



TERASY A ZVÝŠENÉ ZÁHONY

Každá terasa je vybavena zelení v nádobách, přičemž některé z teras mají i zvýšenou záhonovou výsadbu trvalek či travin. Jiné se zase rozprostírají přímo na terénu s vegetací, jehož celá plocha je zavlažována automatickým závlahovým systémem.

Tato místa se pak stávají přirozenou součástí jednotlivých domovů a představují výjimečný prostor pro odpočinek. Osazovací plány navrhl věhlasný zahradní architekt a krajinný designér Ferdinand Leffler a osazení zelení včetně závlahových systémů je součástí standardního vybavení každého bytu.



ZAHRADA

Zahrada je rozdělena na společnou část a na privátní části, náležející k jednotlivým bytům. Přístup na společnou zahradu je z východní strany pozemku společným schodištěm mezi druhým a třetím patrem.

Zahrada bude vybavena lehkou konstrukcí pergoly s ohništěm a prostorem pro společné posezení. Listnaté stromy poskytnou zahradě dostatek stínu, podrosty stromů budou tvořeny výsadbami trvalek a bylin, doplněnými o keře a cibuloviny.

Zdrojem vody pro závlahu společné zahrady bude akumulční nádrž na dešťovou vodu s možností dopouštění z vodovodního řádu.



SPOLEČNÉ PROSTORY A GARÁŽE

Součástí všech bytů ve Vile ÉPOQUE jsou i tzv. klubové garáže. Některé jsou navrženy až pro tři velké vozy a všechny zahrnují hobby místnost, kterou lze využít jakkoliv, třeba jako soukromou posluchárnu kvalitní hudby nebo degustační místnost s vinotékou.

Všechny společné části domu, od poštovních schránek přes schodiště, zábradlí a kliky až po obložení z kamene, byly navrženy designéry a architekty studia under-construction architects. Schodiště je osvětleno designovými světly.



OKNA A POSUVNÉ TERASOVÉ DVEŘE

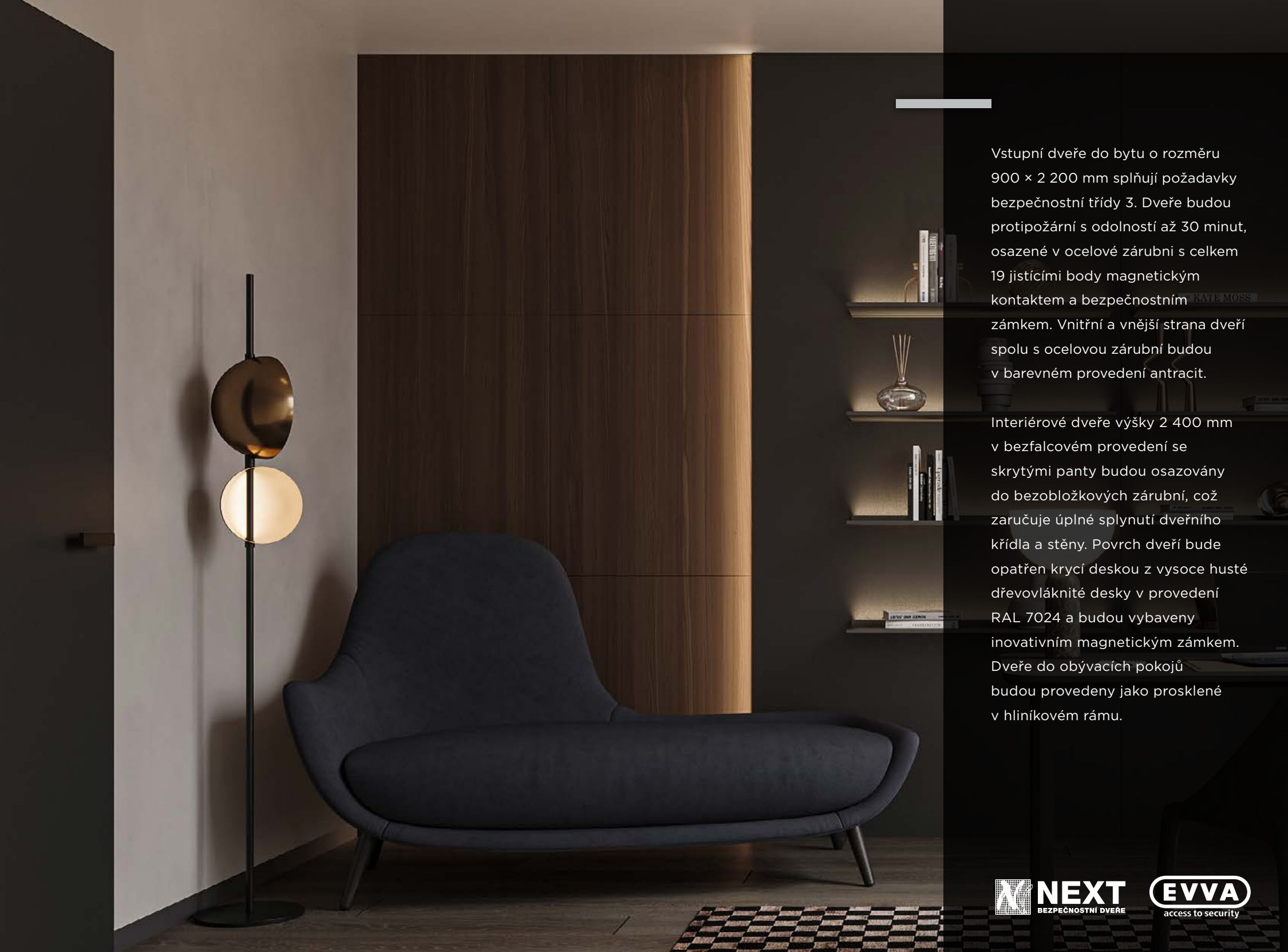
Okna i otevíravé a posuvné dveře v bytech budou z dřevo-hliníkových profilů s izolačním trojsklem. Architektura perfektního designu zaručuje zevnitř i zvenčí zarovnané okenní profily se zcela skrytým kováním. Velkorysé zdvižně-posuvné dveře disponují výjimečně úzkými profily při zachování nejlepší možné statiky. Samozřejmostí jsou pak bezbariérové prahy. Okenní pozice s fixním zasklením jsou skutečně celoskleněným systémem, jehož nosný rám je neviditelný ze čtyř stran a je na vnitřní i vnější straně proveden jako zcela bezrámový.

Venkovní žaluzie poskytují optimální ochranu a jsou perfektním propojením designu a funkce. Žaluziové lamely budou instalovány do skrytých zateplených boxů a ovládání bude možné prostřednictvím inteligentní domácnosti.



josko
OKNA A DVEŘE





Vstupní dveře do bytu o rozměru 900 × 2 200 mm splňují požadavky bezpečnostní třídy 3. Dveře budou protipožární s odolností až 30 minut, osazené v ocelové zárubni s celkem 19 jisticími body magnetickým kontaktem a bezpečnostním zámekem. Vnitřní a vnější strana dveří spolu s ocelovou zárubní budou v barevném provedení antracit.

Interiérové dveře výšky 2 400 mm v bezfalcovém provedení se skrytými panty budou osazovány do bezblokových zárubní, což zaručuje úplné splnutí dveřního křídla a stěny. Povrch dveří bude opatřen krycí deskou z vysoce husté dřevovláknité desky v provedení RAL 7024 a budou vybaveny inovativním magnetickým zámekem. Dveře do obývacích pokojů budou provedeny jako prosklené v hliníkovém rámu.

NEXT
BEZPEČNOSTNÍ DVEŘE

EVVA
access to security

DVEŘE



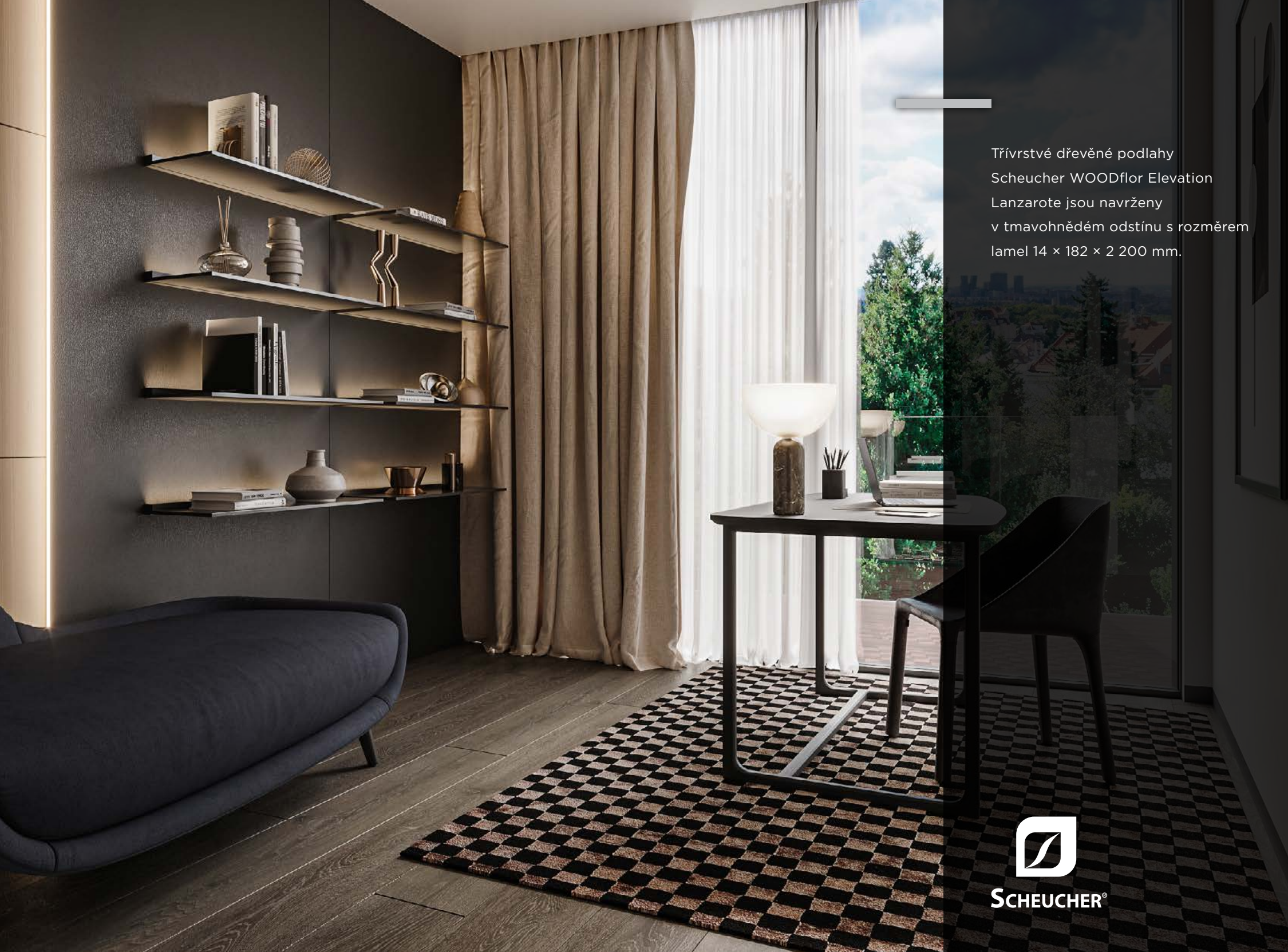
Vstupní bezpečnostní dveře
NEXT SD 102F
protipožární, bezpečnostní třída 3
barva šedá antracit



Bezpečnostní kování
NEXT S102, nerez



Bezpečnostní vložka
EVVA CPS
3 klíče, bezpečnostní karta



Třivrstvé dřevěné podlahy
Scheucher WOODflor Elevation
Lanzarote jsou navrženy
v tmavohnědém odstínu s rozměrem
lamel 14 × 182 × 2 200 mm.

DŘEVĚNÉ PODLAHY



Třivrstvá dřevěná podlaha
Scheucher Elevation
odstín Lanzarote
14 × 182 × 2 200 mm



Pro tento projekt byly architektem vybrány velkoformátové obklady a dlažby od italského výrobce Italgraniti ze sérií Silver Grain a Ceppo di Gré. V rámci jednotlivých koupelen je s citem kombinována jemná kresba série Silver Grain v bílém odstínu spolu s výrazným motivem série Ceppo di Gré v šedém. V hlavních koupelnách bytů jsou zvoleny rozměry obkladů na celou výšku místností (1 200 × 2 600 mm) a dlažba o rozměru 1 200 × 1 200 mm. Pro vedlejší koupelny a WC budou využívány obklady a dlažby s rozměrem 1 200 × 600 mm.

ITALGRANITI
SUPERIOR ITALIAN SURFACES

zehnder

OBKLADY, DLAŽBY, TOPENÍ



Dlažba
Italgraniti Silver Grain, bílá
1200 × 1200 mm
1200 × 600 mm



Obklad
Italgraniti Silver Grain, bílá
1200 × 2600 mm
1200 × 600 mm



Obklad
Italgraniti Ceppo di Gré, šedá
1200 × 2600 mm
1200 × 600 mm



Otopné těleso
Zehnder Quaro
barva matná černá



Otopné těleso
Zehnder Metropolitan
barva matná černá



V rámci standardu budou do koupelen instalovány umyvadlové skříňky a zrcadla včetně LED osvětlení, které jsou navrženy a vyrobené na míru pro každou z koupelen.

Vysoce kvalitní baterie značky Axor z řady CITTERIO v luxusním provedení leštěný černý chrom budou zajímavým detailem každé koupelny.

AXOR

BATERIE



Umyvadlová baterie
Citterio
kartáčovaný černý chrom



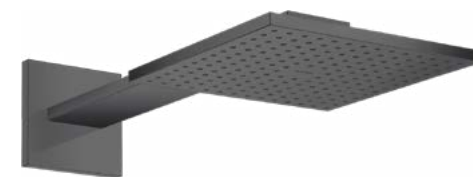
Bidetová baterie
Citterio
kartáčovaný černý chrom



Vanová baterie volně stojící
Citterio
kartáčovaný černý chrom



Sprchová tyč Citterio
Ruční sprcha Organic
kartáčovaný černý chrom



Horní sprcha
Showersolutions
kartáčovaný černý chrom



Baterie podomítková
Citterio
kartáčovaný černý chrom



Vanová ruční sprcha
Organic
kartáčovaný černý chrom



Exkluzivní vzhled koupelen doplní minimalistické zařizovací předměty – umyvadla a toaletní mísy Duravit, kvalitní vany značky Kaldewei a elegantní sprchové zástěny do sprchových koutů v čířém bezrámovém provedení značky Hüppe.

KALDEWEI

DURAVIT

ZAŘIZOVACÍ PŘEDMĚTY



Vana vestavěná
Kaldewei, Conoduo



Vana volně stojící
Kaldewei, Classic Duo Oval



Závěsné WC
Duravit, Me By Starck



Závěsný bidet
Duravit, Me By Starck



Umyvadlová mísa na desku
600 × 400 mm
Duravit, Happy D.2 Plus



Umyvadlo závěsné
600 × 475 mm
Duravit, Happy D.2



Umyvadlo
Duravit
White Tulip



Sprchová zástěna
Hüppe, Solva Pro



Sprchová zástěna
Hüppe, Xtensa



KONCOVÉ PRVKY ELEKTRO



Designové vypínače a zásuvky

Jung, řada LS 990
plast, matná černá



Inteligentní domácnost



and
ALL NEW DEVELOPMENT

Veškeré prezentované obrázky a fotografie jsou ilustrativní a nemusí odpovídat skutečnosti. Investor si vyhrazuje právo na změny uvedených materiálů (typy, série, apod.) jinými, které budou mít obdobné nebo lepší technické parametry. Veškeré závazné specifikace budou stanoveny ve smluvní dokumentaci.

exclusively by:

**LEXXUS
NORTON**

www.epoque.cz